

取扱説明書

オムニフィット® コネクター付き GL45 ボトルキャップ(J シリーズ)
コード番号 OMJ4232VC、OMJ4233VC、OMJ4232VF、OMJ4233VF 共通

この度は本製品をご購入いただきありがとうございます。ご使用前に取扱説明書を十分お読みいただき、各種注意事項を遵守の上、正しくご使用ください。不注意・誤使用が原因での人身事故または本製品や周辺機器・消耗品等が故障・破損した場合、弊社は責任を負いかねます。取扱説明書や各種内容品は全て大切に保管してください。

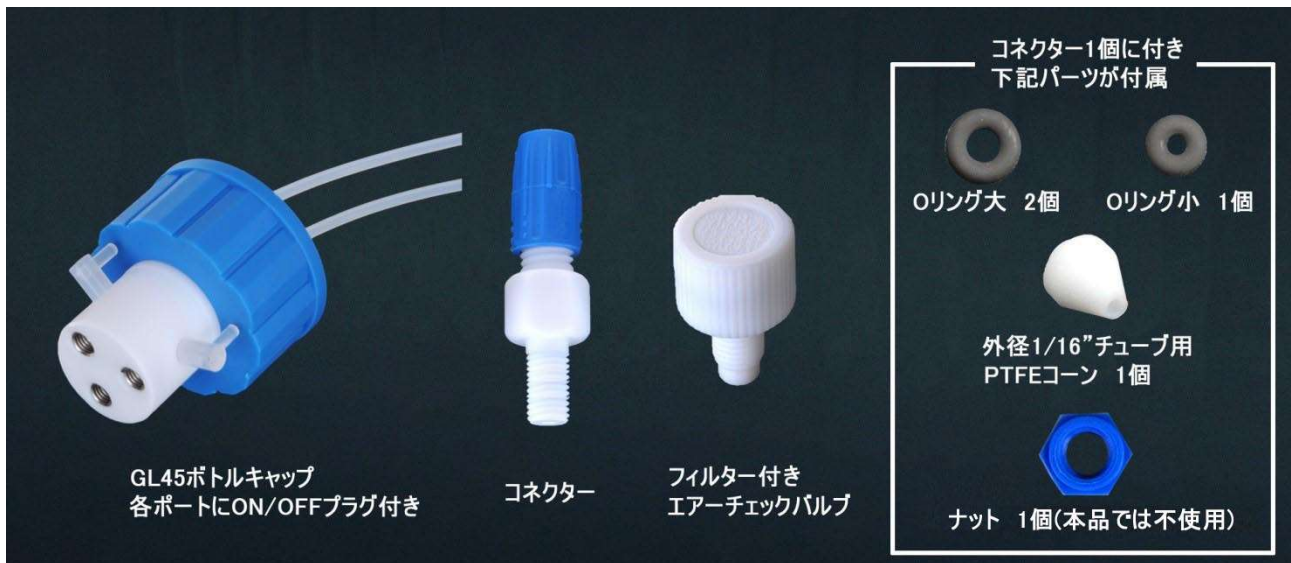
⚠️ 《 取扱上の注意 》 取扱を誤ると、人身事故や製品破損の原因となる場合があります。

- 本製品は実験・研究用で臨床用にはご使用できません。
- 使用試薬の製造元から提供されている安全上の諸注意をご確認ください。
- ご使用の際は危険に備え、使用される液体に応じ保護メガネ、保護手袋や保護衣を着用してください。
- ご使用の際に変形等の問題が発生した場合は直ちに使用を中止してください。
- 取扱説明書にご同意頂けない場合、購入店経由で弊社に事前連絡の後、裏面《返品規定》に沿って返品をお受けします。
- 仕様等は予告無く変更になる場合があります。その際は取扱説明書と一部異なる可能性があります。
- 使用チューブは各メーカーの成形公差により、推奨チューブ外径でも使用できない場合があります。

⚠️ 《 使用時の注意 》 取扱を誤ると、人身事故や製品破損の原因となる場合があります。

- 本製品の使用材質(下記仕様参照)を侵す液体や引火性・爆発性の液体は使用しないでください。
- ボトルキャップの白色ボディトップにあるメスネジへ接続する際に過剰な力を加えると SUS 製インサートがボディから外れる場合があります。
- 青色キャップ部が変形する場合がありますので、オートクレーブは使用できません。
- 長期間ボトルに装着し続けた場合、液体が内部で固まりキャップが外せなくなる恐れがあります。
- コネクターに付属のワッシャーはボトルキャップ接続時には不要です。

《 内容品 》 コネクター、フィルター付きエアチェックバルブの入数は下記《仕様》参照。



《 仕様 》

コード番号	コネクター数	フィルター付きエアチェックバルブ数	適用チューブ外径	使用材質
OMJ4232VC	2	0	1~4mm、1/16" (付属品使用時)	PP、PTFE、PCTFE、SUS304
OMJ4233VC	3	0		
OMJ4232VF	1	1		
OMJ4233VF	2	1		

《 特徴 》

- 付属の O リングを使用し外径 1~4mm の半硬質・硬質チューブが接続できます。
- 別途付属の外径 1/16"チューブ用 PTFE コーンや別売アクセサリを使えば接液部をオールフッ素樹脂にできます。
- ボトルキャップ内側には予め 1~2 本の外径 1/8" の PTFE チューブ(約 30cm 長)を取り付けています。ボトルサイズによりチューブの長さを変えて、各プラグの ON/OFF 操作で各種 HPLC や分析機器などの送液容器用ボトルキャップとして使用します。
- キャップの着脱中は接続済のチューブが捻じれないようにしながら、GL45 キャップ部のみをフリーに回せる構造です。
- フィルター付きエアチェックバルブは PTFE 製で汚染物の吸入を防ぐ 10 μm インレットフィルターとボトル内の陰圧を平衡させるためのチェックバルブ(フッ素ゴム)が一体で分解不可。

《 使用方法 》

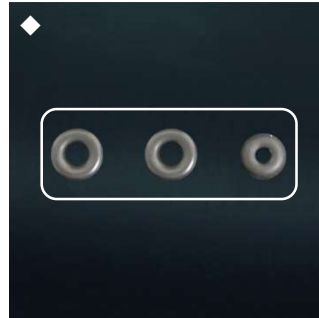
■ Oリングでのチューブ接続方法



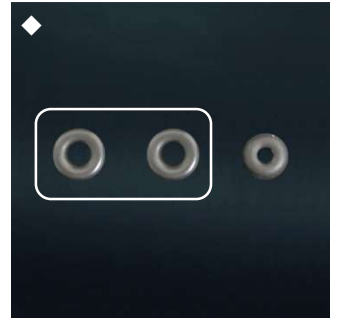
① チューブをキャップ、Oリング大、Oリング小の順に通します。



② ボトルキャップへ取り付けられたコネクタボディに①のキャップを締め付けます



◇ 外径 1~2mm チューブでは Oリングを 3 個使います。



◇ 外径 2.5~4mm チューブでは Oリング大 2 個のみ使います。

■ PTFE コーンでのチューブ接続方法



① 斜めに切断したチューブをキャップ、コーンの順に通します。



② コーンがチューブ切断面より中に入るまで押し込みます。



③ コーンの先から出たチューブを直角に切断します。



④ ボトルキャップへ取り付けられたコネクタボディに③のキャップを取り付けます。

《 スペアパーツ 》

コード番号	品名
OM1401	細径 Oリング小(10 個入)
OM1402	細径 Oリング大(10 個入)
OM1502	外径 1/16"チューブ用 PTFE コーン(4 個入)
OM4246	フィルター付きエアチェックバルブ(1 個入)



《 別売アクセサリ 》 接続チューブサイズを変更する場合の専用 PTFE コーンで、4 個入です。

コード番号	適用チューブ外径	コード番号	適用チューブ外径
OM1501	1/32"	OM1510	2.5mm
OM1504	1/8"	OM1511	3.0mm
OM1506	0.5mm	OM1512	3.5mm
OM1508	1.5mm	OM1513	4.0mm
OM1509	2.0mm		

《 返品規定 》

- ・製品到着後 1 週間以内に購入店経由で弊社に事前連絡の後、未使用品に限り返品のご相談をお受けします(都度取寄品等の返品不可製品は除く)。
- ・返品の際は到着時の梱包状態を維持してお戻しください。外箱・商品ラベルの破損、開封後の袋や取扱説明書の紛失は、再生手数料を頂戴します。
- ・誤注文等のお客様都合による返品送料はお客様負担となります。
- ・弊社にて購入年月日・購入店を確認できない場合や商品ラベルが無い場合は返品をお受けできません。
- ・消耗品のため、修理や交換はできません。部品が消耗した場合は都度ご購入ください。
- ・本書は再発行致しません、大切に保管してください。

《 問合せ先 》

総発売元 **株式会社 アイシス**
 〒533-0031 大阪市東淀川区西淡路1-1-36 新大阪ビル
 TEL:06-6325-1406 FAX:06-6328-8995
 E-mail: mail@ISIS-Ltd.co.jp
 http://www.ISIS-Ltd.co.jp
 営業時間: 平日 午前9時~午後5時00分まで